

# Circulation de l'argent dans l'Eglise protestante unie de France

Bon, alors : que deviennent mes 100 € ? (Question de M. Luthin – Jean-Martin)

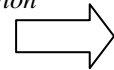
## Dépenses de l'Eglise d'Orléans

ou Eglise locale d'Orléans  
ou Paroisse d'Orléans  
ou Association culturelle Eglise réformée

Répartition des 100 € :

### Dépenses synodales : 63 €

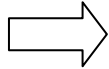
Ça ne fait que passer :  
versé directement à la région



### Dépenses locales : 37 €

Animation, évangélisation  
Déplacements  
Frais de bureau  
Chauffage, entretien des locaux  
(presbytère compris)

M. Luthin : 100 €



On ne sait pas comment M. Luthin s'organise. S'il donne 100 €, c'est qu'il l'a décidé, et qu'il peut le faire. En tout cas, on le remercie...

### Budget annuel : 120 000 €

Financé par les dons nominatifs, les dons anonymes (offrande au culte, cérémonies diverses) et quelques broutilles.

Ma participation : ...

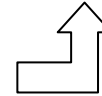
## Dépenses de la Région Ouest

Siège : 22 rue Stéphane Pitard, Tours

Répartition des 63 € :

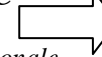
### Service protestant de mission : 6 €

Ça ne fait que passer



### Charges de l'Union nationale : 19 €

Ça ne fait que passer :  
versé directement à l'union nationale



### Rémunération des pasteurs : 32 €

Traitement des 32 pasteurs de la région

### Dépenses régionales : 6 €

Animation  
Postes régionaux  
Secrétariat  
Divers et solidarité

### Budget annuel : 1 720 000 €

Financé par la contribution des 43 églises locales

Contribution d'Orléans : 74 000 €

## Dépenses de l'EPUDF

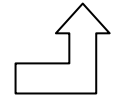
ou Union nationale

Siège : 47 rue de Clichy, Paris

Répartition des 19 € :

### Organismes d'église extérieurs : 1,5 €

Ça ne fait que passer ; versé à :  
Fédération protestante de France  
Service protestant de mission  
Organismes internationaux  
[...]



### Animation : 3 €

Animation  
Evangélisation  
Synodes

### Services du siège : 4,5 €

Secrétariat, locaux, etc.

### Pasteurs : 10 €

Formation initiale : Institut de théologie protestante  
Formation permanente  
Retraites (l'EPUDF est son propre organisme de retraite)  
[...]

### Budget annuel : 6 300 000 €

Financé par la contribution des 9 régions de l'EPUDF

Contribution de la région Ouest : 519 000 €